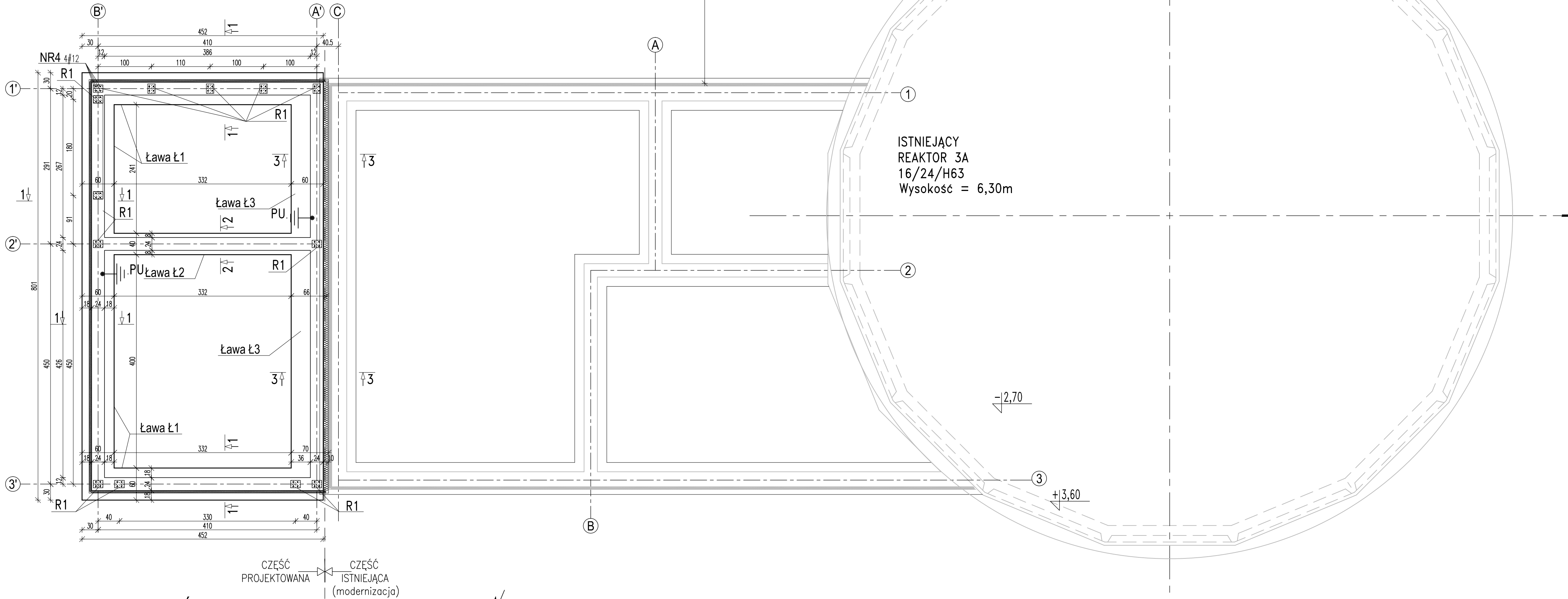


WYKAZ STALI ZBROJENIOWEJ									
NR PRĘTA	ŚREDNICA		Całkowita ilość	DŁUG. M	DŁUGOŚĆ ŁĄCZNA WG ±				
	A0	AIII			A0		AIII		
ŁAWY					8	6	16	12	10
Ława Ł1									
1	8	12	1	73,00				73,0	
2	8		90	0,98	88,2				
Ława Ł2									
1		12	1	20,00				20,0	
2	8		25	0,98	24,5				
Ława Ł3									
5		12	1	68,00				68,0	
6	8		80	1,86	148,8				
7	8		80	1,30	104,0				
STARTERY									
4		12	52	0,80				41,6	
DŁUGOŚĆ ŁĄCZNA				[m]	365,5			202,5	
MASA 1 mb				[kg]	0,395			0,885	
MASA CAŁKOWITA				[kg]	144			180	
RAZEM WG KLASY				[kg]	144			180	
OGÓŁEM				[kg]				324	



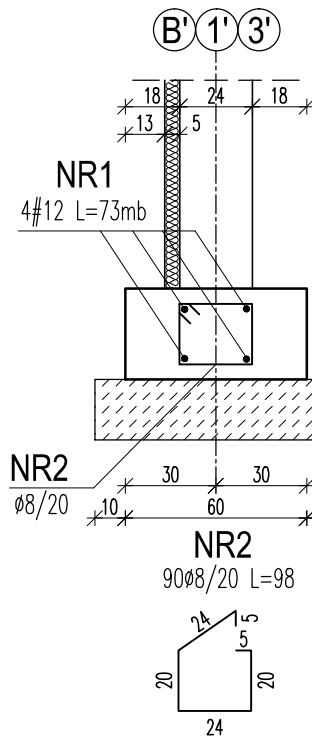
RZUT FUNDAMENTÓW 1:50

UWAGI:

- OTULINA ZBROJENIA - 5cm
- IZOLACJE WG OPISU TECHNICZNEGO
- ZACHOWAĆ CIĄGŁOŚĆ ZBROJENIA
- PRZEJŚCIA PRZEZ ŚCIANY FUNDAMENTOWE POKAZANO NA RZUCIE PRZYZIEMIA AK11.00
- ROZPATRYWAĆ ŁĄCZNIE Z PROJEKTAMI BRANŻOWYMI
- INSTALACJE PODPOSADKOWE WG PROJ. TECHNOLOGICZNEGO, PROJ. INSTALACJI WEWNĘTRZNYCH ELEKTRYCZNYCH I PROJ. INSTALACJI SANITARNYCH WEWNĘTRZNYCH
- ZESTAWIENIE RDZENI NA RYS. AK11.00
- PRZED BETONOWANIEM ŁAW USTAWIĆ ZBROJENIA ŁĄCZNIKOWE (PRĘT NR4, NR10, NR11) ORAZ WKŁADKI UZIEMIĄJĄCE (PU)
- WKŁADKI UZIEMIĄJĄCE (PU) WYKONAĆ WG DETALU - RYS. AK50.00
- RZĘDNE ISTNIEJĄCEJ ŁAWY FUNDAMENTOWEJ DO WERYFIKACJI
- PRZEJŚCIA RUROCIĄGÓW TECHNOLOGICZNYCH PROJEKTOWANO POD ISTNIEJĄCYMI ŁAWAMI FUNDAMENTOWYMI, WERYFIKOWAĆ RZĘDNĄ POSADOWIENIA ŁAW - W PRZYPADKU NIŻSZEGO POŁOŻENIA ŁAW PRZYJĄĆ PRZEJŚCIA W ŚCIANACH FUNDAMENTOWYCH - DO UZGODNIENIA Z NADZOREM AUTORSKIM, DOSTAWCĄ TECHNOLOGII

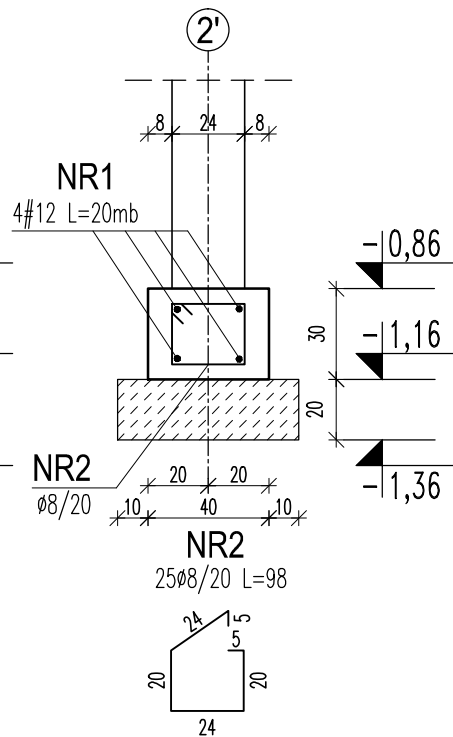
Ława Ł1

Przekrój 1-1 1:25



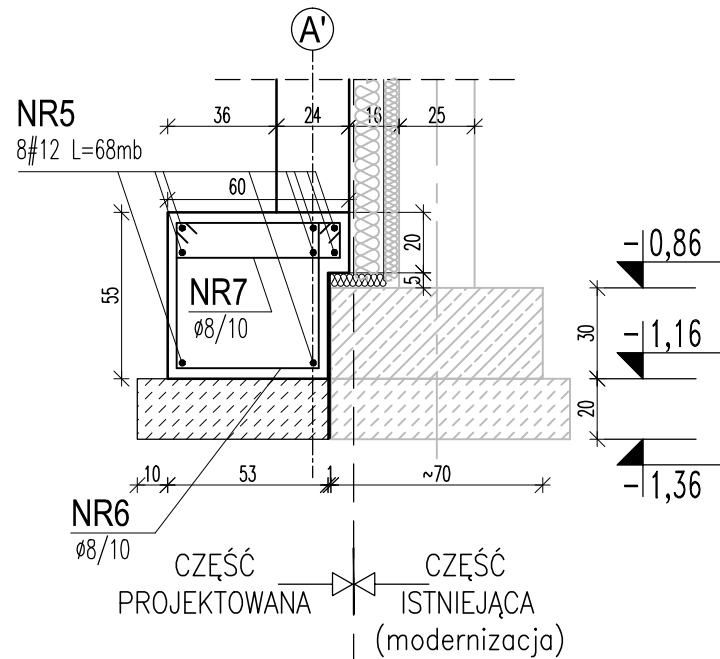
Ława Ł2

Przekrój 2-2 1:25

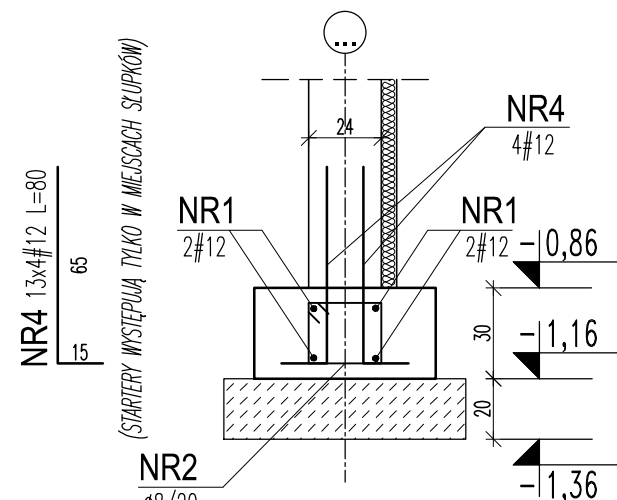


Ława Ł3

Przekrój 3-3 1:25



DETAL 1:25



Uwaga:

Położenie starterów (pręt NR4) skoordynować z położeniem kanałów w bloczkach konstrukcyjnych ścian

Stal A-III

Ø Stal A-0

Beton B25

±0,00 = 220,03m n.p.m.

UWAGA: Wymiary podano w cm
UWAGA: Rysunek opracowano według warunków technologicznych firmy BIO-TECH

Zmiany:	Opis	Data	Nazwisko	Podpis
Obiekt:	MODERNIZACJA OCZYSZCZALNI ŚCIEKÓW W m. DOBROMIERZ gm. KLUCZEWSKO	Indeks 00	Data XII.2012	Rys. Nr R01 P.14.198/12
Branza:	ARCHITEKTURA+KONSTRUKCJA	Faza PBW	Skala 1:25 1:50	AK10.00
Rysunek:	BUDYNEK TECHNICZNY RZUT FUNDAMENTÓW	Imię i Nazwisko Projektował: tech. bud. Zbigniew Maciejewski Opracował: mgr inż. Krzysztof Goch Sprawdził: inż. Zbigniew Kociołek Sprawdził: mgr inż. Adam Gierczak	Nr uprawnień OP.N.7342/36/94 - UAN.V-10220/173/82 UAN.V-10220/13/94 UAN.V-10220/109/84 BP.N-10220/36/79	Podpis - - - -
ZAKŁAD USŁUG INWESTYCYJNYCH I EKSPLOATACYJNYCH inż. Zbigniew Kociołek ul. Dmowskiego 25/31 m 55 97-300 Piotrków Tryb.				